

PROGRAMA DE PRODUÇÃO DE SELOS MECÂNICOS



Em conformidade com:

UNI EN 12756

Petroleum Standard API 682

ATEX (Atmosphere Explosive 94/9/CE)

Food and Drug Administration (FDA)

97/23/CE PED

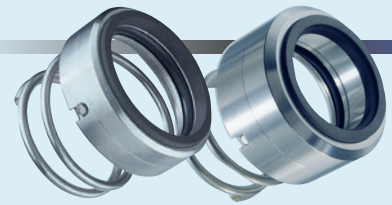
Selos Mecânicos de mola simples

Selos mecânicos fabricados para uma ampla gama de serviços gerais, feitos de acordo com a norma UNI EN 12756 (ex DIN 24960).

O uso de uma mola cônica no eixo permite que a vedação compense maiores erros de posicionamento do que o normal e não há risco de entupimento quando em contato com líquidos muito sujos e/ou viscosos.

Este tipo de vedação está disponível para rotação do eixo no sentido horário ou anti-horário.

Tipo	Diâmetro (mm)	Vel.tang. (m/s)	Pressão (bar)	Temperatura (°C)	Ref.Catálogo
SA	20 @ 80	10	Vácuo @ 10	-50 @ 220	CAT006 ENG
SPBA	20 @ 75	20	Vácuo @ 50	-50 @ 220	CAT007 ENG

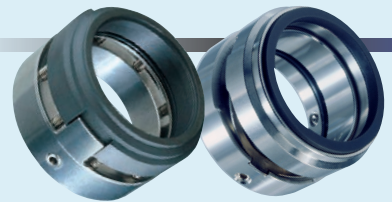


Selos Mecânicos bi-direcionais

Selos mecânicos muito versáteis fabricados de acordo com as normas UNI EN 12756 (ex DIN 24960), são amplamente utilizados na indústria química e em tarefas gerais. Estão disponíveis nas versões balanceada de mola única e multimola, para diâmetros de eixo maiores que 100 mm, e todas permitem o funcionamento nas duas direções. Vedações duplas com corpos únicos estão disponíveis para reduzir as dimensões axiais. Os modelos são: **UM3AØUM3A - BM3AØBM3A - N3XØN3X - BL3XØBL3X**. (Referem-se aos catálogos: **CAT014 ENG - CAT015 ENG - CAT016 ENG - CAT017 ENG**)

Tipo	Diâmetro (mm)	Vel.Perif. (m/s)	Pressão (bar)	Temperatura (°C)	Ref.Catálogo
US3A*-UM3A	20 @ 100	20	Vácuo @ 12	-100 @ 250	CAT005 ENG
BS3A-BM3A	20 @ 100	20	Vácuo @ 75	-100 @ 250	CAT011 ENG
K1BA	20 @ 100	20	Vácuo @ 25	-100 @ 250	CAT010 ENG
N3X	105 @ 200	20	Vácuo @ 12	-100 @ 250	CAT012 ENG
BL3X	105 @ 200	20	Vácuo @ 75	-100 @ 250	CAT013 ENG

*Disponível a versão curta **US4A**. (Ref. Catálogo **CAT018 ENG**)

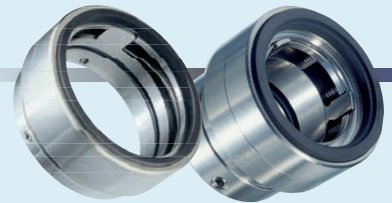


Selos Mecânicos de molas protegidas

Os selos mecânicos TBA estão disponíveis em conformidade com a norma UNI EN 12756 (ex DIN 24960). São fornecidos com molas externas ao produto, podendo ser utilizados em líquidos particularmente sujos e/ou viscosos, podendo ser encaixados em eixos e mangas paralelas. Nenhum encosto ou eixo escalonado é necessário.

Tipo	Diâmetro (mm)	Vel.Perif.(m/s)	Pressão (bar)	Temperatura(°C)	Ref.Catálogo
TBA	20 @ 100*	20	Vácuo @ 25	-100 @ 250	CAT008 ENG
TZKA	35 @ 200	30	Vácuo @ 100	-100 @ 250	CAT009 ENG

*Disponível versão em polegadas modelo TBAP. (Ref.Catálogo CAT022 ENG)



Selos Mecânicos Externos

Selos mecânicos adequados para fluidos corrosivos, amplamente utilizados na indústria química. São fabricados com materiais especiais resistentes a ataques químicos e não possuem partes metálicas em contato com o produto.

Vedações duplas com corpos simples estão disponíveis para reduzir as dimensões axiais. Utilizando recursos técnicos adequados e materiais especiais, podemos fabricar versões adequadas para funcionamento a seco, estes também podem ser usados também em agitadores.

Tipo	Diâmetro(mm)	Vel.Perif.(m/s)	Pressão(bar)	Temperatura (°C)	Ref.Catálogo
E	20 @ 300	10	Vácuo @ 15	-100 @ 200	CAT026 ENG
EZØEZ	20 @ 300	10	Vácuo @ 15	-100 @ 200	CAT027 ENG
EFC	20 @ 70*	10	Vácuo @ 15	-30 @ 150	CAT032 ENG

*Disponível versão em polegadas



Selos Mecânicos com folios metálicos

Os selos mecânicos TSMA estão disponíveis em conformidade com os padrões UNI EN 12756 (ex DIN 24960).

O projeto do fole de metal evita o entupimento causado por líquido sujo e mantém a elasticidade axial necessária para trabalhar em produtos de cristalização. Existem também muitas versões disponíveis para aplicações de alta temperatura e designs de cartuchos especiais completos com flange e camisas de resfriamento.

Tipo	Diâmetro(mm)	Vel.Perif.(m/s)	Pressão(bar)	Temperatura(°C)	Ref.Catálogo
TSMA	20 @ 100*	20	Vácuo @ 22	-70 @ 205	CAT020 ENG
TSHA	20 @ 100*	20	Vácuo @ 22	-70 @ 420	CAT021 ENG

*Disponíveis as versões em polegadas **TSMAP - TSHAP**. (Ref.Catálogos **CAT023 ENG - CAT024 ENG**)



1

2

3

4

5

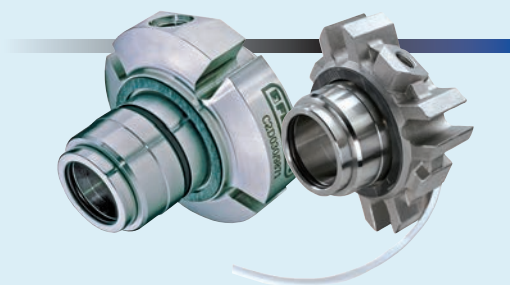
Selos Mecânicos tipo cartucho

6

Os selos mecânicos estão disponíveis como: simples, duplos completos com anel de bombeamento, simples com bucha para têmpera, selos simples e duplos com capacidade para funcionamento a seco. Todas essas vedações são adequadas para flanges do tipo DIN e ANSI, que têm dimensões radiais e axiais muito limitadas e são ideais para bombas, misturadores, ventiladores e outros equipamentos. O conjunto do cartucho minimiza os problemas de instalação ao mínimo e é adequado para a maioria das aplicações.

Também está disponível uma versão com uma luva de eixo mais espessa e folgas internas maiores projetadas para encaixe em equipamentos e agitadores que são normalmente submetidos a esforços mecânicos substanciais, oscilações, vibrações e batimento radial.

Tipo	Diâmetro (mm)	Vel.Perif.(m/sec)	Pressão (bar)	Temperatura (°C)	Ref.Catálogo
C2S	20 @ 100	12	Vácuo @ 25	-50 @ 250	CAT029 ENG
C2K	20 @ 100	12	Vácuo @ 12	-50 @ 200	CAT029 ENG



Selos Mecânicos para Bombas

7

Vedações balanceadas mecanicamente montadas em cartucho, fabricadas de acordo com as normas API 682. Essas vedações são projetadas para aplicações pesadas e / ou aplicações que são perigosas para as pessoas e para a atmosfera circundante. Eles oferecem o melhor desempenho possível em termos de confiabilidade e controle de emissões gasosas, tornando-os a solução ideal para plantas petroquímicas. Eles estão disponíveis como construção de vedação simples ou dupla nas várias versões exigidas pelos padrões API.

Os projetos de fole metálico são particularmente adequados para alta temperatura e / ou líquidos corrosivos.



Ref. Catálogo
CAT001 ENG

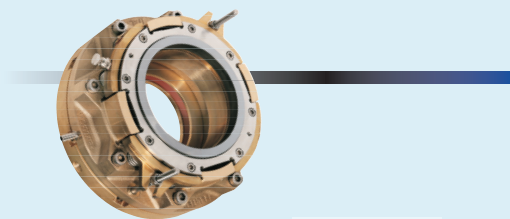
Selos Mecânicos para aplicação naval

8

Essas vedações foram desenvolvidas para operar em eixos de hélice de barcos de pequeno, médio e grande porte, onde um alto nível de confiabilidade é necessário.

O desenho especial permite grandes deslocamentos axiais e a utilização de materiais adequados garante, bem como elevada resistência à corrosão e elevada resistência mecânica para suportar tensões produzidas por vibrações.

A instalação de selos mecânicos neste campo específico resolveu problemas como corrosão durante longos períodos de inatividade e danos ao eixo causados por caixas de vedação tradicionais. A absorção de energia também é consideravelmente reduzida.



Ref. Catálogo
CAT025 ENG

Selos Mecânicos para agitadores e misturadores

9

Unidades de vedação simples ou dupla com caixas flangeadas e camisas integradas. As vedações de cartucho estão disponíveis com um rolamento integral montado na caixa da vedação e estão disponíveis em várias opções de acordo com o tipo de vedação especificado. As vedações são projetadas para compensar o uso em misturadores com entrada lateral alta, entrada lateral baixa e carregamento lateral, ou para muitas outras máquinas, como secadores, reatores e filtros dinâmicos.

Além das versões padrão, produzimos especiais projetadas de acordo com desenhos de clientes específicos para uso nas indústrias farmacêutica, alimentícia e química.



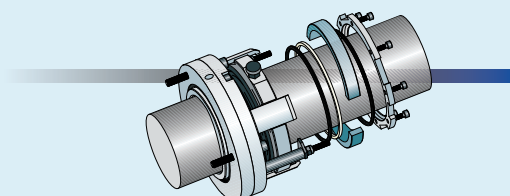
Ref. Catálogo
CAT031 ENG

Selos Mecânicos semi-bipartidos

10

Os selos mecânicos Semi-Split são empregados em uma ampla variedade de bombas ou grandes máquinas, onde o tempo disponível para operações de manutenção é limitado. Nosso design sofisticado permite a substituição de faces deslizantes, que são totalmente divididas em duas metades e adequadas para serem instaladas sem desmontar o maquinário. Além disso, o design especial do flange de vedação o torna adequado para ser instalado em bombas e misturadores existentes. Com a execução do cartucho, todos os componentes são pré-montados em duas metades, eliminando qualquer possibilidade de instalação incorreta.

Conexões para planos API 11, 13 ou 32 estão disponíveis.



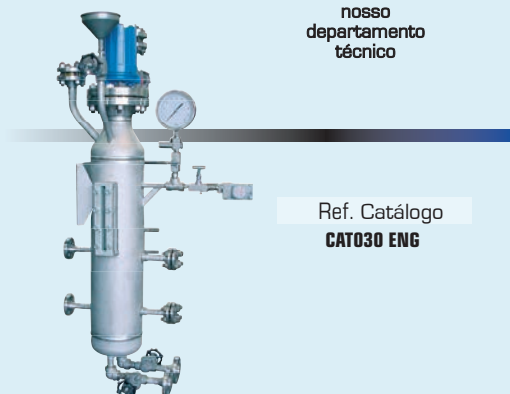
Ref. Catálogo
Favor contatar
nosso
departamento
técnico

Sistemas de pressurização

11

Termosifões padrão, fabricados de acordo com os padrões API 682, podem ser fornecidos em várias aplicações usando bombas de circulação e instrumentos de processo para controlar os parâmetros de funcionamento do selo.

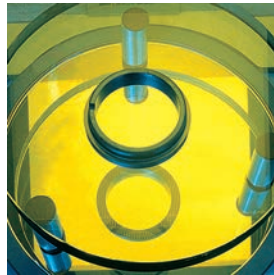
Para aplicações de serviço pesado, há descarga interna completa e serpentinas de aquecimento/resfriamento para atender às necessidades do cliente. Painéis de nitrogênio adequados estão disponíveis para selos mecânicos de funcionamento a seco.



Ref. Catálogo
CAT030 ENG



Pesquisa e Projeto.



Verificação e testes.



Investimento & Tecnologia.

Assistência Técnica.



Distributed by:



AGENTE EXCLUSIVO NO BRASIL

ARCORI PROCESS SOLUTIONS LTDA.
 Travessa Alto das Perdizes, 83
 05014-060 – SÃO PAULO – SP
 Phones: +55 11 3459-3855 e 3459-3865
 website: www.arcori.com.br
 e-mail: arcori@arcori.com.br

